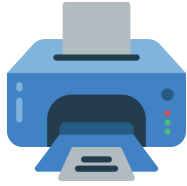


Cómo recortar y usar nuestra decoración de San Valentín

Paso 1



Imprime esta hoja, de preferencia a color

Paso 2



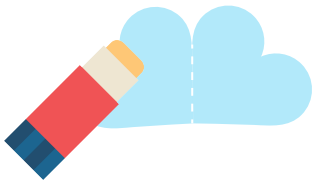
Recorta los corazones por la parte exterior

Paso 3



Dobla en medio de los dos corazones

Paso 4



Aplica pegamento sobre la parte sin letras

Paso 5



Pega sobre el papel del té (debe quedar en medio el corazón)

Paso 6



Disfruta de tu té con mucho amor

